



Generalitat de Catalunya
Departament d'Educació
CEIP COSSETÀNIA
Ronda Ibèrica, 200
08800 Vilanova i la Geltrú
Tel. 93 8933899 Fax. 93 8931403
a8043917@xtec.cat



L'ESCOLA COSSETÀNIA

- És una escola d'una línia amb 243 alumnes:
 - 79 alumnes d'Educació Infantil
 - 164 alumnes de Primària
- 18 mestres i 1 TEI
- L'escola va néixer l'any 1966 com una cooperativa de pares i mestres.
- L'any 1977 entra a forma part del Col·lectiu d'Escoles per a una Escola Pública Catalana (CEPEPC).
- El 1988 comença a formar part de la xarxa d'escoles públiques.
- L'escola ha mantingut una línia pedagògica i un claustre estable durant molts anys.

LA BIBLIOTECA, UN PROJECTE DE CENTRE

- La biblioteca està integrada en el Projecte Educatiu (PEC) i participa activament en el desenvolupament del Pla de Lectura de Centre (PLEC)
- Està dotada de recursos humans i econòmics.
 - Comissió de biblioteca (direcció, professorat, AMPA)
 - Una mestra responsable i un grup de treball de mestres
 - Grup de treball de l'AMPA
 - Grup d'alumnes bibliotecaris/es de 5è i 6è
 - Dotació econòmica de la direcció del centre i de l'AMPA
- Tot el fons documental està catalogat amb el programa ePèrgam i classificat amb els pictogrames de les sales infantils de les biblioteques públiques de la ciutat.

ÚS DE LA BIBLIOTECA

- És un centre de recursos documental i multimèdia per a desenvolupar el projecte curricular del centre.
- Participa en el desplegament del Pla de Lectura de Centre (PLEC), fomentant activitats i recursos per a desenvolupar: la competència lectora, la competència informacional i el gust per llegir.
- Ofereix servei de préstec diari a l'hora del pati, a càrrec dels alumnes bibliotecaris de 5è i 6è.

- Funciona com a aula d'estudi i lectura de 14 a 15 h. pels alumnes que utilitzen el servei de menjador escolar.
- En horari extra escolar, cada tarda de 17 a 18 h.
 - Biblioteca i aula d'estudi
 - Servei de préstec per tota la comunitat educativa
 - Pla d'acollida de l'alumnat estranger i alumnes amb NEE
 - Activitats: hora del conte (mensual) i **joc de l'enigma** (trimestral)
- Dinamitza el Club de lectura Cossetània per a pares i mares.



Λα Τεκα Γσ λα μασχοτα δε λα βιβλιοτε χα

Centre: CEIP Cossetània, Vilanova i la Geltrú
Responsable: Josep Soldevila (AMPA) i Dolors Bundó (BE)

TÍTOL: **JOC DE L'ENIGMA**

Activitat adreçada a: tot l'alumnat de l'escola

OBJECTIUS

Promoure la formació d'usuaris i l'aprenentatge a través de la lectura.

- Potenciar l'ús de la biblioteca en horari extra escolar.
- Donar a conèixer el fons documental de la biblioteca.
- Reforçar els continguts de la formació d'usuaris.
- Afavorir que els pares i les mares acompanyin i participin amb els seus fills/es en una

activitat de la biblioteca.

DESCRIPCIÓ DE L'ACTIVITAT

El joc de l'enigma és una activitat del PLEC que es realitza a la biblioteca, en horari extra escolar, i que està adreçada l'alumnat.

Hi poden participar tots els alumnes de l'escola, fins i tot els més petits ajudats per un adult (pare, mare, avis, germans grans, etc).

El joc dura un trimestre.

Cada enigma s'ha de resoldre en el termini de 15 dies; per tant el joc consisteix a resoldre correctament tots els enigmes que es plantegen a cada quinzena durant tot un trimestre.

La dinàmica del joc és la següent:

- Durant dues setmanes es penja a la cartellera de la biblioteca un enigma que els alumnes han de resoldre consultant el fons documental de la biblioteca.
- Quan saben la resposta l'escriuen en un full imprès, fent constar el seu nom i curs, i la dipositen a la bústia del Joc de l'enigma que hi ha a la biblioteca.
- Passades les dues setmanes es penja a la cartellera un nou enigma i la solució de l'enigma anterior.

A final de cada trimestre, abans de començar *L'hora del conte*, s'obsequia amb un llibre als alumnes que han resolt correctament tots els enigmes o bé al que n'ha resolt més.

AVALUACIÓ

Per avaluar aquesta activitat es tindrà en compte si ha afavorit:

- La participació d'alumnes de cicle mitjà i de cicle superior.
- La participació d'alumnes d'educació infantil i de cicle inicial acompanyats d'un familiar.
- La millora en el coneixement de l'organització i del fons de la biblioteca.
- Un augment en l'ús de la biblioteca en horari extra escolar.
- Més ús del servei de préstec.

Aquesta avaluació la realitzen els dos responsables de l'activitat que n'informen al grup de treball de mestres de la biblioteca.

El resultat de l'avaluació es transmet i valora a la reunió de la comissió de biblioteca que es fa al juny en finalitzar el curs escolar.

A partir d'aquí es prenen les mesures necessàries per millorar l'activitat en el proper curs.

TEMPORITZACIÓ

(curs escolar, trimestral, horari...)

- El joc: 1 trimestre
- Cada enigma: 2 setmanes
- Horari: cada tarda de 17 a 18 h.

RECURSOS HUMANS

(BE, professorat, famílies...)

- Responsable de la BE en horari extra escolar (a càrrec de l'AMPA)
- Mestra responsable de la BE

RECURSOS MATERIALS
(espais, materials, TIC...)

- Biblioteca escolar
- Cartellera i cartell del Joc de l'enigma (per penjar el enigmes de cada quinzena)
- Butlletes de participació amb l'enigma corresponent
- Bústia per recollir les butlletes dels participants

EL JOC DE L'ENIGMA DEL CURS 2008-09

Aquest curs 2008-09 hem fet el Joc de l'enigma durant el segon trimestre.
Tornant de les vacances de Nadal es va informar al professorat i a les famílies que s'iniciava el joc.
La Teka va enviar la següent nota a totes les classes de l'escola.



Aquesta setmana a la biblioteca ha començat el...

JOC DE L'ENIGMA

El joc durarà **tot el segon trimestre** i cada quinze dies, a la cartellera de la biblioteca, hi haurà un enigma nou per a resoldre. Si es resolen correctament **tots** els enigmes s'obtindrà un premi que es lliurarà a la darrera hora del conte del trimestre.

Per a participar només cal anar a la biblioteca una tarda de 17 a 18h. i demanar al Josep la butlleta per a respondre l'enigma.

Us recordem que hi poden participar tots els nens i nenes de l'escola. Els més petits/es de P3 fins a 2n ho poden fer amb l'ajut de l'adult que els acompanyi.

Animeu-vos a participar i molta SORT!!!

Teka

I a la biblioteca es va preparar tot el material i ambientació necessària per a motivar a participar en el joc (cartellera, enigmes...).
Aquest curs hi ha hagut 5 enigmes.

ΘΟΧ ΔΕ Λ ΕΝΙΓΜΑ – χυρσ 2008–09

Enigma 1 (fins el dia 30 de gener)

Cal que trobeu aquests llibres a la biblioteca i escriviu el número de la CDU i el pictograma que els correspon.

Exemple: *Gran Enciclopèdia de la música*

CDU = 78

Pictograma = trompeta i notes musicals

<i>Un llibre dels mamífers</i> CDU: Pictograma	<i>Gran Enciclopèdia Catalana</i> CDU: Pictograma:
<i>Geografia Universal</i> CDU: Pictograma:	<i>El mundo de los animales</i> CDU: Pictograma:

ΘΟΧ ΔΕ Λ ΕΝΙΓΜΑ – χυρσ 2008–09

Enigma 2 (fins el dia 13 de febrer)

Aquí tens uns quants personatges que pots trobar a les revistes infantils que hi ha a la biblioteca. Relaciona amb una fletxa cada personatge amb el seu nom i escriu el títol de la revista on l'has trobat.



Ted i Bir

Nono i Petúnia

Samsam



L'ós Brunet

Sergi Grapes



Ot el bruixot



Pere sense por

Home amb barret

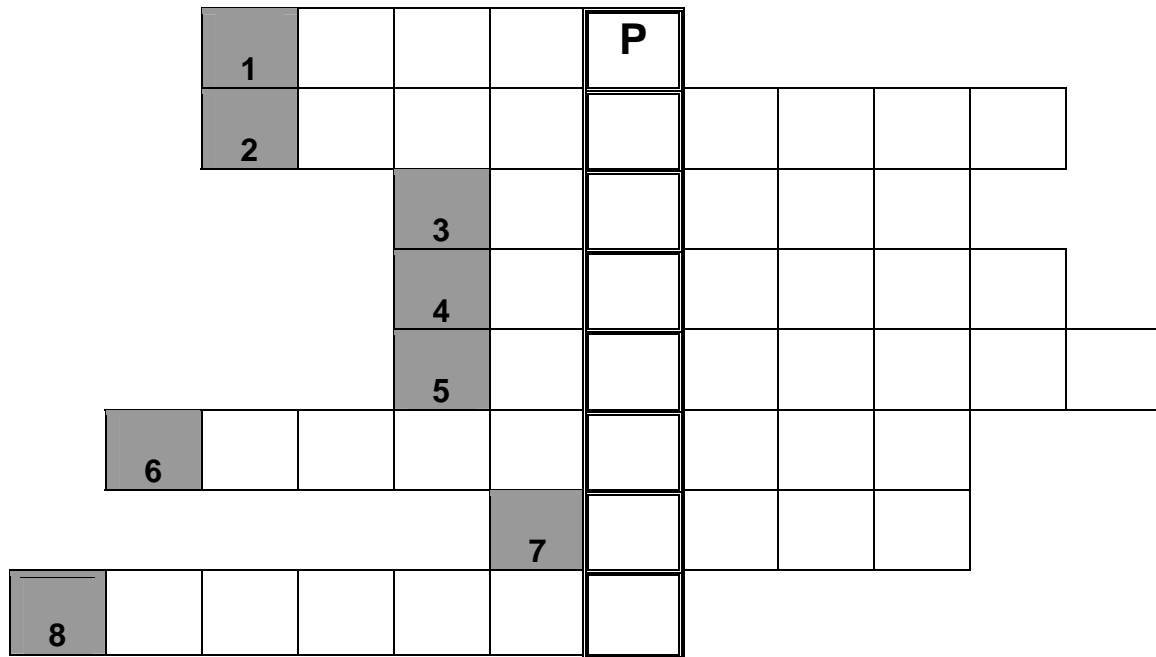


Nom _____ Classe _____

ΘΟΧ ΔΕ Λ ΕΝΙΓΜΑ – χυρσ 2008–09

Enigma 3 (fins el dia 27 de febrer)

Aquest enigma va de contes clàssics que hi ha a la biblioteca. Són uns mots encreuats molt fàcils de fer. Si ho resoleu bé a la columna on hi ha una **P** us sortirà el nom de l'autor del conte "La caputxeta vermella".



1. És l'autor de la faula "El lleó i la guineu".
2. I aquest és l'autor del conte "El vell de casa tot ho fa bé".
3. Aquests germans van escriure el conte "Els músics de Bremen".
4. D'on he dit que eren els músics del conte?
5. A quina ciutat va tocar el flautista?
6. A aquests tres germanets se'ls volia menjar un animalot.
7. I aquest és l'animalot que es volia menjar els tres germanets.
8. Hi havia un sastre que era molt...

Nom _____ Classe _____

ΘΟΧ ΔΕ Λ ΕΝΙΓΜΑ – χυρσ 2008–09

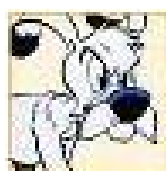
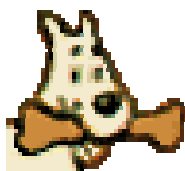
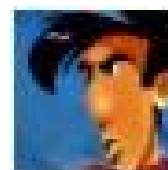
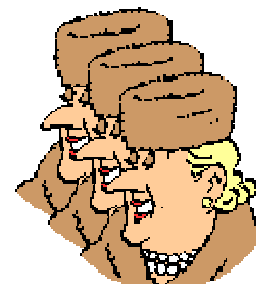
Enigma **4** (fins el dia 20 de març)

Sopa de lletres

Aquest enigma va de personatges de còmics, els noms o els cognoms dels quals estan amagats en aquesta sopa de lletres. Es poden llegir en horitzontal, en vertical, en diagonal, de dreta a esquerra o d'esquerra a dreta. Per ajudar-vos una mica n'he marcat un d'exemple.



C	A	S	T	R	X	X	F	I	D
L	A	T	O	R	N	A	S	O	L
E	J	S	D	A	L	T	I	R	U
T	N	O	T	I	N	T	I	N	C
S	O	I	H	A	D	D	O	C	K
A	M	A	D	M	F	N	N	A	Y
C	E	L	U	E	B	I	A	W	L
Z	L	L	T	N	F	K	O	A	U
R	I	O	w	P	A	I	V	R	K
M	F	O	B	E	L	I	X	Z	E



Nom _____ Classe _____

ΘΟΧ ΔΕ Λ ΕΝΙΓΜΑ – χυρσ 2008–09

Enigma **5** (fins el dia 3 d'abril)

ENDEVINA ENDEVINALLA

La solució de cada una d'aquestes endevinalles és el títol d'un llibre que hi ha a la biblioteca. Heu d'escriure el títol de llibre, buscar-lo a la prestatgeria i escriure del nom de l'editorial.

<p>No sóc una estació de metro, ni sóc una estació de tren, però sóc una estació que flors i olors té.</p> <p>Títol.....</p> <p>Editorial.....</p>	<p>Demà em donaran un meló i me'l menjo avui. Què menjo?</p> <p>Títol-----</p> <p>Editorial.....</p>
<p>Volem com un ocell, xuclem com un vampir, piquem com un mosquit, però, si ho fem, hem de morir.</p> <p>Títol.....</p> <p>Editorial.....</p>	<p>Em sens tant si em toques com si no em toques.</p> <p>Títol.....</p> <p>Editorial.....</p>
<p>Com més m'ensabones més m'embrutes. Si em vols netejar, deixa'm estar.</p> <p>Títol.....</p> <p>Editorial.....</p>	<p>Quan ell es mor, sa germana neix i si ell no morís ella no existiria, i quan ella neix, és llavors que ell mor tot de seguida.</p> <p>Títol.....</p> <p>Editorial.....</p>

Nom _____ Classe _____

ΘΟΧ ΔΕ Λ ΕΝΙΓΜΑ – χυρσ 2008–09

Enigma 5 (fins el dia 3 d'abril)

ENDEVINA ENDEVINALLA

La solució de cada una d'aquestes endevinalles és el títol d'un llibre que hi ha a la biblioteca. Heu d'escriure el títol de llibre, buscar-lo a la prestatgeria i escriure del nom de l'editorial.

<p>No sóc una estació de metro, ni sóc una estació de tren, però sóc una estació que flors i olors té.</p> <p>Títol.....</p> <p>Editorial.....</p>	<p>Demà em donaran un meló i me'l menjo avui. Què menjo?</p> <p>Títol.....</p> <p>Editorial.....</p>
<p>Volem com un ocell, xuclem com un vampir, piquem com un mosquit, però, si ho fem, hem de morir.</p> <p>Títol.....</p> <p>Editorial.....</p>	<p>Em sens tant si em toques com si no em toques.</p> <p>Títol.....</p> <p>Editorial.....</p>
<p>Com més m'ensabones més m'embrutes. Si em vols netejar, deixa'm estar.</p> <p>Títol.....</p> <p>Editorial.....</p>	<p>Quan ell es mor, sa germana neix i si ell no morís ella no existiria, i quan ella neix, és llavors que ell mor tot de seguida.</p> <p>Títol.....</p> <p>Editorial.....</p>

Nom _____ Classe _____